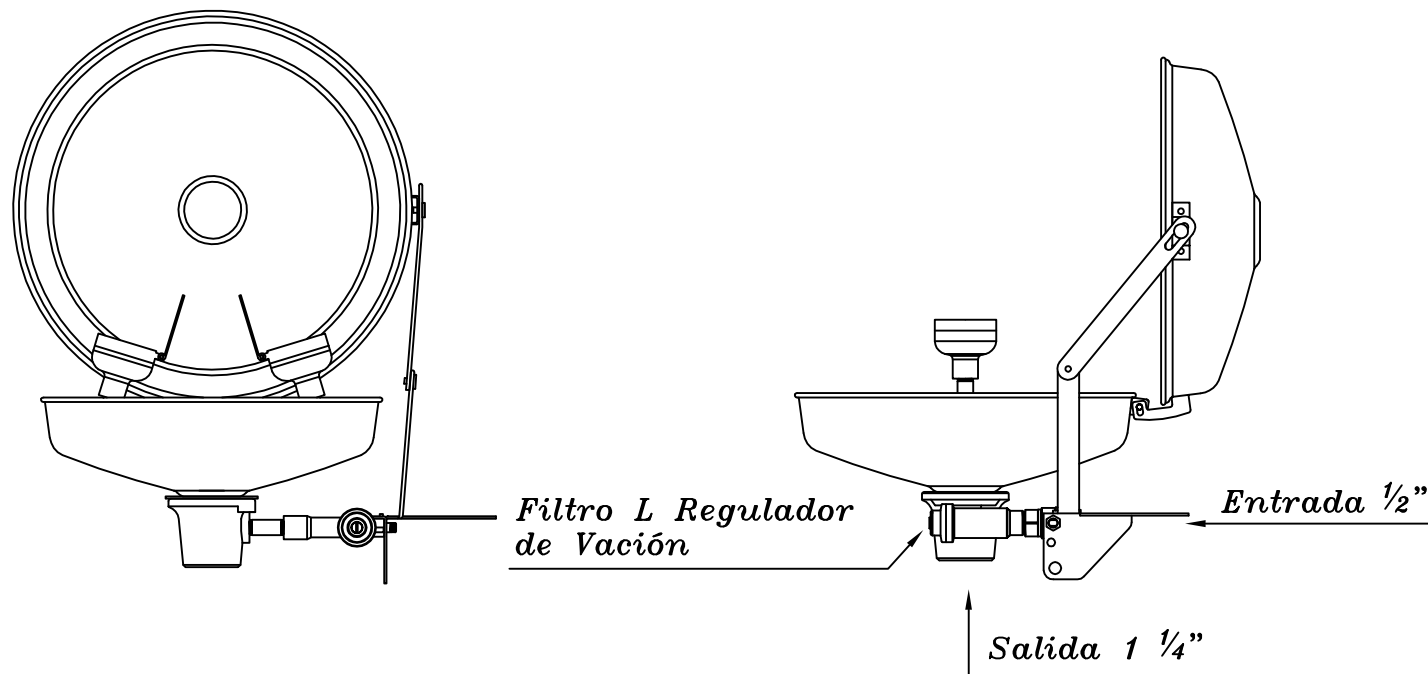


AVLIS

by HAWS

Manual de Instalación L022

Norma ANSI/ISEA Z358.1-2009



En las condiciones de presión adecuadas, el equipo tendrá una vacación mínima de:
Lava-ojos: 1,5l/min

Montar el equipo de acuerdo con la gravura. Usar veda rosca en el montaje.
Regular el chorro del Lava-ojos, con destornillador, en la altura máxima de 30 cm.
Fijar el Lava-ojos con tornillos de fijación 1/4" x 2".
Presión recomendada por la norma ANSI para un buen desempeño del equipo: 3 kgf/cm² (43.5 psi)